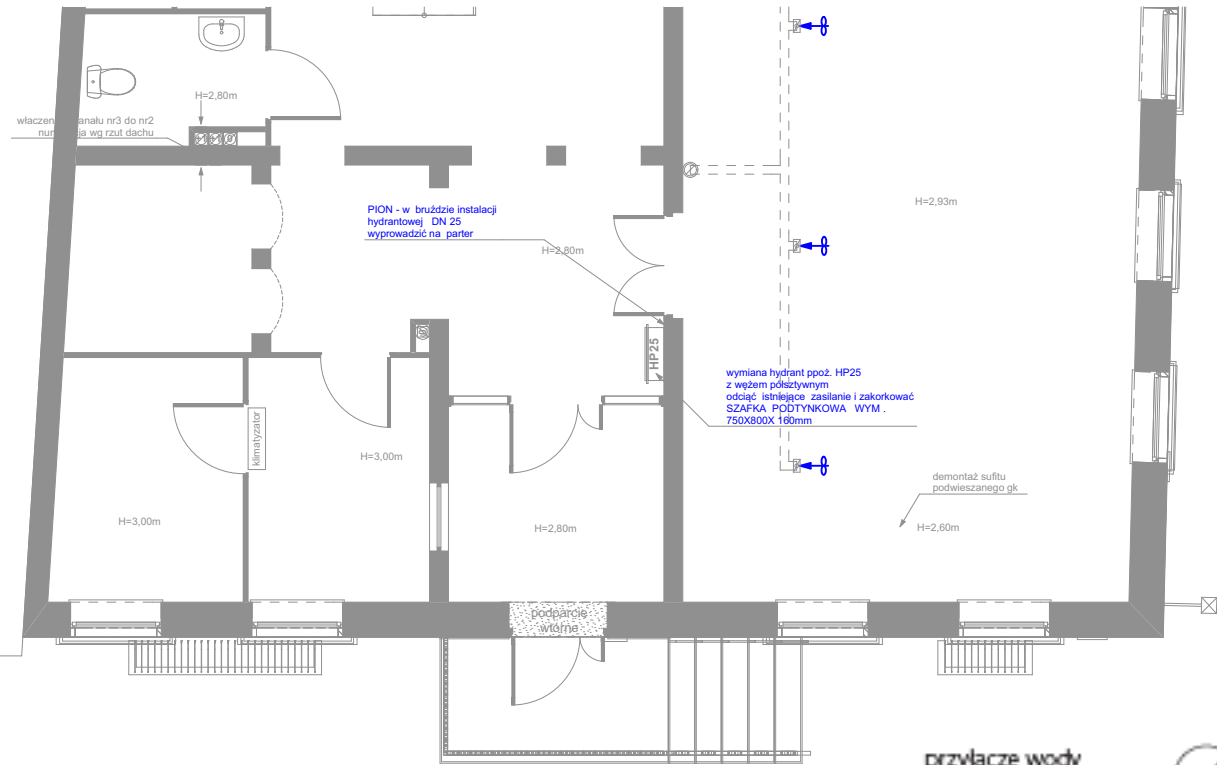
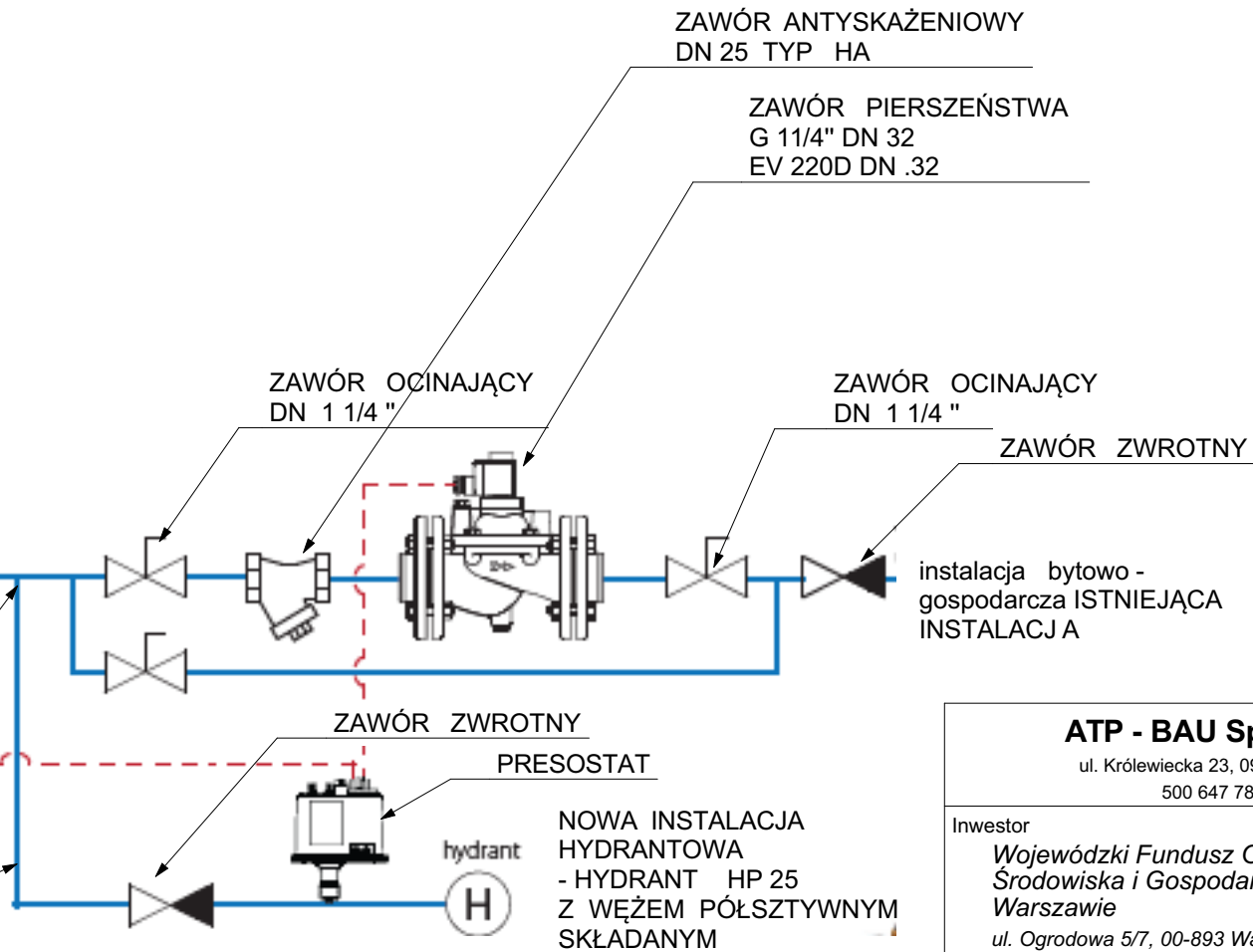


RZUT PARTERU



SCHEMAT ZASILANIA INSTALACJI HYDRANTOWEJ

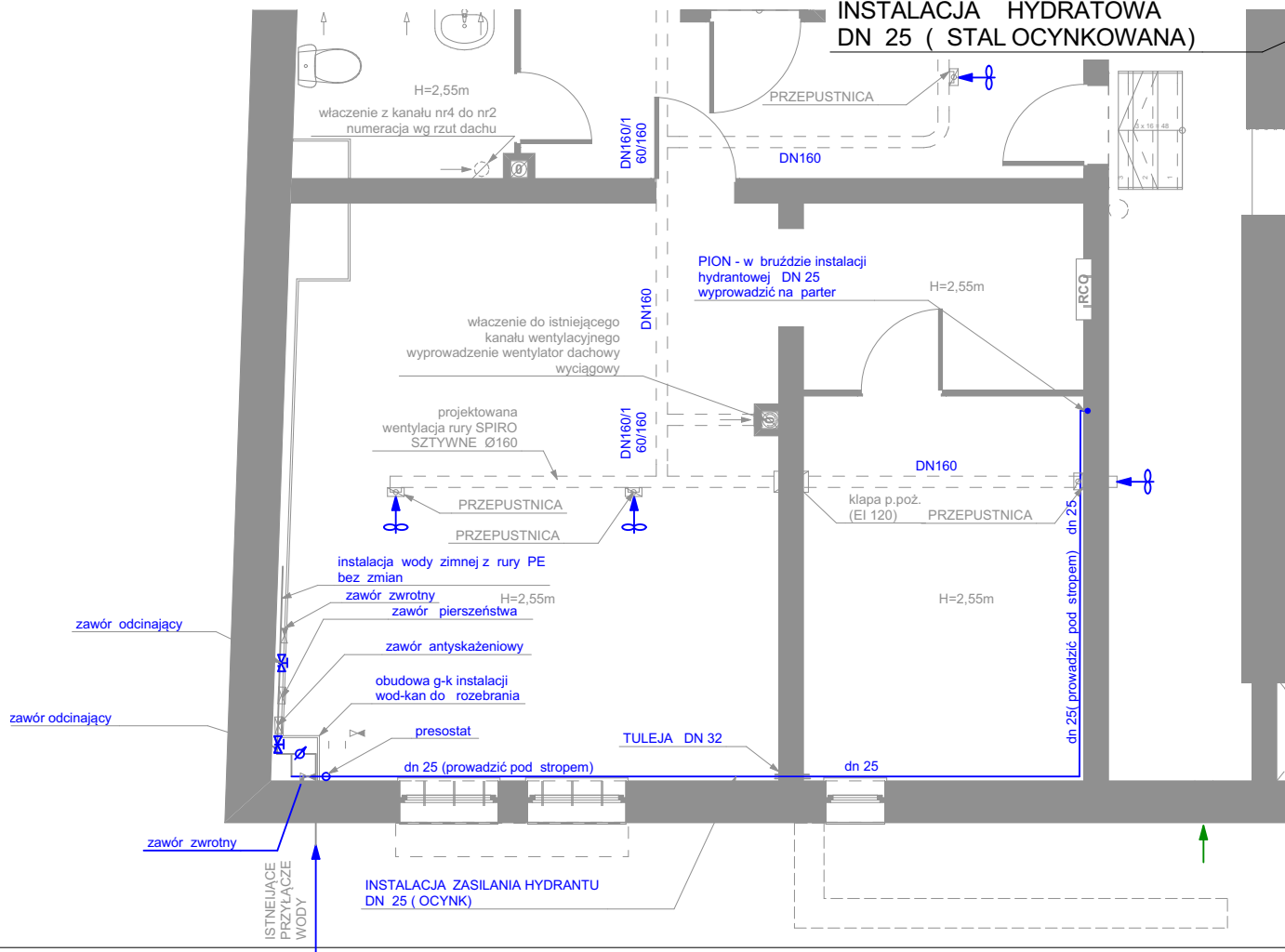


ZASILANIE ZAWORU Z ZA
WŁACZNIKA P.POŻ - WYŁĄCZENIE
ZASILANIA POWODUJE ODCIĘCIE
DOPŁYWU WODY DO INSTALACJI
BYTOWEJ

ISTNIEJĄCE PRZYLĄCZE
WODY DN 32
ISTNIEJĄCY WODOMIERZ DN 25

PRZEJŚCIE PE/ STAL
INSTALACJA HYDRANTOWA
DN 25 (STALOCYNKOWANA)

RZUT PIWNICY



ATP - BAU Sp. z o.o. ul. Królewiecka 23, 09-402 Płock 500 647 785	
Inwestor Wojewódzki Fundusz Ochrony Środowiska i Gospodarki Wodnej w Warszawie ul. Ogrodowa 5/7, 00-893 Warszawa	
Tytuł projektu Kompleksowy remont budynku wraz z przebudową elewacji przy ul. Stary Rynek 20 w Płocku i terenu działki należących do WFOŚiGW	
Adres inwestycji dz. nr 683/1, 682/5, 682/6, 696, obręb 0008, jednostka ewidencyjna: 146201_1, ul. Stary Rynek 20 ; 09-400 Płock	
Nr projektu 07_2025	Data kwiecień 2025
Tytuł arkusza RZUT PARTERU/PIĘTRA INSTALACJA WODOCIĄGOWA PRZECIWPOŻAROWA	
Faza PROJEKT TECHNICZNY	
Branża INSTALACJE SANITARNE	
PROJEKTANT mgr inż. Michał Kukowski (KUP/IS/0161/16)	PODPIS
Skala rysunków 1:100	
Nr Rysunku IS.06	Korekta PT_01